

Steinbach (Taunus), 12.06.2024

Aktuelle Informationen zum Bauablauf Herzbergstraße

- **Erster Bauabschnitt wird demnächst fertiggestellt sein**
- **Geänderte Verkehrsführung ab 1. Juli für zweiten Bauabschnitt**

Um die Beeinträchtigungen der Anlieger zu begrenzen und um die Anfahrbarkeit der Parkplätze so weit wie möglich zu erhalten, erfolgt die Baumaßnahme in zwei Bauabschnitten.

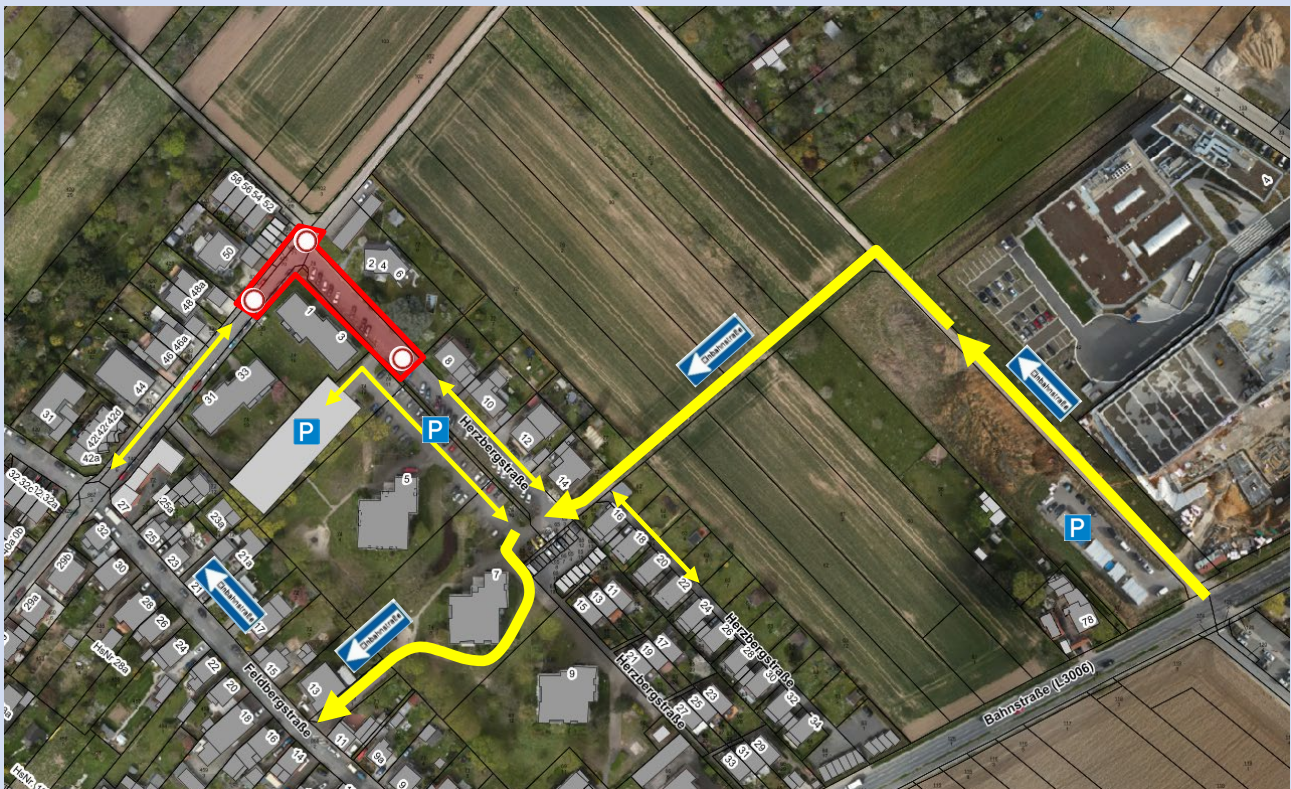
Der erste (untere) Bauabschnitt wird demnächst bis auf wenige Restarbeiten (z.B. Baumpflanzungen) fertiggestellt sein und dieser Teil der Straße wird für den Anliegerverkehr wieder freigegeben. Auch die dortigen neuen Parkplätze können dann bereits genutzt werden.

Die Arbeiten im zweiten (oberen) Bauabschnitt beginnen am 1. Juli. Hierfür muss der Bereich ab Bornhohl 50 (einschließlich) bis Herzbergstraße 1 bis 6 (einschließlich) bis zum voraussichtlichen Bauende im Oktober voll gesperrt werden (siehe Plan).

Die **Zufahrt zur Herzbergstraße über die Bornhohl wird nicht möglich** sein.

Auch die Zufahrt auf die o.g. Grundstücke wird nicht möglich sein. Für Fußgänger wird ein Notweg durch das Baufeld geschaffen. Radfahrer werden gebeten, ihr Fahrrad das kurze Stück durch die Baustelle zu schieben. Das Parkdeck wird weiterhin anfahrbar sein.

Die Verkehrsführung ist dem Plan zu entnehmen: Die Zufahrt erfolgt im Einbahnverkehr von der Bahnstraße aus über den neu ausgebauten Feldweg zur Herzbergstraße. Die Ausfahrt ist nur über die Feuerwehrezufahrt auf dem VBS-Gelände zur Feldbergstraße möglich, ebenfalls im Einbahnverkehr.



Wir bitten um Ihr Verständnis.

- Amt für Stadtentwicklung, Bauen und Verkehr -

Soziale Stadt Steinbach.